

Nachweis Luftschalldämmung von Bauteilen

Prüfbericht 161 33928 / Z7



Auftraggeber **EXALCO S.A.**
5th Km of National Road Larissa-Athens

41110 Larissa
Griechenland

Grundlagen

EN ISO 140-1:1997+A1:2004
EN 20140-3 :1995+A1:2004
EN ISO 717-1 : 1996+A1:2006

Darstellung



Produkt	Schiebe-Fenster mit zwei öffenbaren Flügeln
Bezeichnung	Albio 225
Außenmaß (B x H)	1230 mm x 1480 mm
Material	Aluminium, thermisch getrennt
Öffnungsart	Schiebefenster
Falzdichtungen	Eine Bürstendichtung mit Folie außen, eine Bürstendichtung mit Folie innen
Füllung	Mehrscheiben-Isolierglas , 6 Float - 12 - 4 Float
Besonderheiten	-/-

Verwendungshinweise

Dieser Prüfbericht dient zum Nachweis der Schalldämmung eines Bauteils.

Für Deutschland gilt

- $R_{w,R}$ nach DIN 4109:
($R_{w,R}$ entspricht $R_{w,P}$,
 $R_{w,R} = R_{w,P} - 2$ dB)
- $R_{w,R}$ für Bauregelliste

Bewertetes Schalldämm-Maß R_w
Spektrum-Anpassungswerte C und C_{tr}



$$R_w (C; C_{tr}) = 33 (-1; -1) \text{ dB}$$

Gültigkeit

Die genannten Daten und Ergebnisse beziehen sich ausschließlich auf den geprüften und beschriebenen Probekörper.

Die Prüfung der Schalldämmung ermöglicht keine Aussage über weitere leistungs- und qualitätsbestimmenden Eigenschaften der vorliegenden Konstruktion.

Veröffentlichungshinweise

Es gilt das ift-Merkblatt „Bedingungen und Hinweise zur Verwendung von ift-Prüfdokumentationen“.

Das Deckblatt kann als Kurzfassung verwendet werden.

Inhalt

Der Nachweis umfasst insgesamt 11 Seiten

- 1 Gegenstand
- 2 Durchführung
- 3 Einzelergebnisse
- 4 Verwendungshinweise
Messblatt (1 Seite)

ift Rosenheim
01. August 2007

Bernd Saß

Bernd Saß, Dipl.-Ing. (FH)
Stv. Prüfstellenleiter
ift Schallschutzzentrum

J. Hessinger

Dr. Joachim Hessinger, Dipl.-Phys.
Prüfstellenleiter
ift Schallschutzzentrum



LSW - Labor für Schall- und Wärmemesstechnik GmbH
- das Schallschutzprüfzentrum des ift Rosenheim
Geschäftsführer:
Dr. Jochen Peitich
Prof. Fritz Holz

Lückemannweg 29
D-83071 Stephanskirchen
Tel +49 (0) 8096 / 3008-0
Fax +49 (0) 8096 / 3008-33
www.lsw-gmbh.de

Sitz: 83026 Rosenheim
A/O Traumborn, HRB 14821
Sparrasse Rosenheim
Kto. 500 434 820
BLZ 711 500 00

Anerkannte Prüf-, Überwachungs- und
Zertifizierungsstelle nach
Landesbaubehörde BAY 24
Sachverständige Prüfstelle Gruppe I
für Eignungs- und Güteprüfung nach DIN 4108

1 Gegenstand

1.1 Probekörperbeschreibung

Produkt	Schiebe-Fenster mit zwei öffnbaren Flügeln
Produktbezeichnung	Albio 225
Öffnungsart	Schiebefenster
Öffnungsrichtung	in Elementebene
Masse der Hebe-Schiebe-Tür	57,5 kg
Flächenbezogene Masse	31,6 kg/m ²
Blendrahmen	
Blendrahmenaußenmaß (B x H)	1230 mm x 1480 mm
Material	Aluminium, thermisch getrennt
Profilnummer	Nr. 225-02
Profilquerschnitt (B x T)	46 mm x 89 mm
Flügelrahmen	
Flügelaußenmaß (B x H)	Jeweils 630 mm x 1410 mm
Material	Aluminium, thermisch getrennt
Profilnummer	Nr. 225-06
Profilquerschnitt (B x T)	97 mm x 38 mm
Profilnummer	Nr. 225-06 für Profil am Mittelstoß
Profilquerschnitt (B x T)	101 mm x 48 mm
Falzausbildung	
Falzentwässerung	2 Schlitze 5 mm x 10 mm
Falzdichtung (seitlich/oben/unten)	Eine Bürstendichtung mit Folie außen, eine Bürstendichtung mit Folie innen
außen (Typ / Material / Hersteller)	Nr. 07 / Bürste mit Folie / Schlegel
Lage	Im Flügelrahmen
innen (Typ / Material / Hersteller)	Nr. 07 / Bürste mit Folie / Schlegel
Lage	Im Flügelrahmen
Falzdichtung (Mittelstoß)	Zwei Bürstendichtungen mit Folie und eine Anschlagdichtung außen, zwei Bürstendichtungen mit Folie und eine Anschlagdichtung innen
außen (Typ / Material / Hersteller)	Nr. 07 / Bürste mit Folie / Schlegel, Nr. 43B / EPDM / Tecnica und Nr. 04 / weich PVC / Mellios Plastics
Lage	Im Flügelrahmen
innen (Typ / Material / Hersteller)	Nr. 07 / Bürste mit Folie / Schlegel, Nr. 43B / EPDM / Tecnica und Nr. 04 / weich PVC / Mellios Plastics
Lage	Im Flügelrahmen

Abdichtung Mittelstoß oben und unten innen und außen (Typ / Material / Hersteller)	Mit Sonderdichtprofil Nr. 5896 / PVC / Plasteka und Nr. 5900 / Thermoplastic seal (hardness 50) / Theofanidis
Lage	Im Flügelrahmen / Blendrahmen
Druckausgleich/Belüftung	-
Füllung	Mehrscheiben-Isolierglas
Typ, Hersteller	CUDO 1x6 1x4, Pilkington
Sichtbare Größe (B x H)	435 mm × 1215 mm
Gesamtdicke am Rand	22,5 mm
Gesamtdicke in Scheibenmitte	22,5 mm
Aufbau	6 Float - 12 - 4 Float
Gasfüllung im SZR	Lt. Analyse des ift Schallschutzzentrums
Gasart	Luft
Füllgrad	100 %
Einbau der Füllung	Verglasung in Glasfalz eingeschoben
Abdichtungssystem	Mit vorgefertigten Dichtprofilen aus EPDM
Innen: Typ / Material / Hersteller	Nr. 1 / EPDM / Tecnica
Außen: Typ / Material / Hersteller	Nr. 43 / EPDM / Tecnica
Dampfdruckausgleich	-
Glashalteleisten	-
Lage innen/ außen	-
Beschläge	Schiebe-Beschlag
Typ, Hersteller	5458 / Power-Lock
Bänder/Lager	2 × 2 Rollen
Verriegelungen	Oben -, unten -, schließseitig je 2

Die Beschreibung basiert auf der Überprüfung des Probekörpers im **ift** Schallschutzzentrum. Artikelbezeichnungen/-nummern sowie Materialangaben sind Angaben des Auftraggebers. (Weitere Herstellerangaben sind mit *) gekennzeichnet.)

1.2 Einbau in den Prüfstand

Prüfstand	Fensterprüfstand „Z-Wand“ ohne Schallnebenwege nach EN ISO 140-1; der Prüfstand hat einen Einsatzrahmen mit einer 5 cm breiten, durchgehenden Trennfuge, die in der Prüföffnung dauerelastisch geschlossenzellig abgedichtet ist.
Einbau des Probekörpers	Einbau des Probekörpers durch das ift Schallschutzzentrum
Einbaubedingungen	Einsetzen in die Prüföffnung und Ausstopfen der Anschlussfugen mit Schaumstoff und beidseitige Abdichtung mit elastischem Dichtstoff
Einbaulage	Im Verhältnis 1/3 zu 2/3 in der Prüföffnung, Außenseite zum Senderraum

Öffnungsrichtung in Elementebene

Vorbereitung Das Fenster wurde mehrmals geöffnet u. geschlossen.

1.3 Probekörperdarstellung

Die konstruktiven Details wurden ausschließlich hinsichtlich der nachzuweisenden Merkmale überprüft. Die Darstellungen basieren auf unveränderten Unterlagen des Auftraggebers.



Bild 1 Fotos des eingebauten Elementes, links vom Empfangsraum aus, rechts vom Sende-
raum aus, erstellt vom ift Schallschutzzentrum

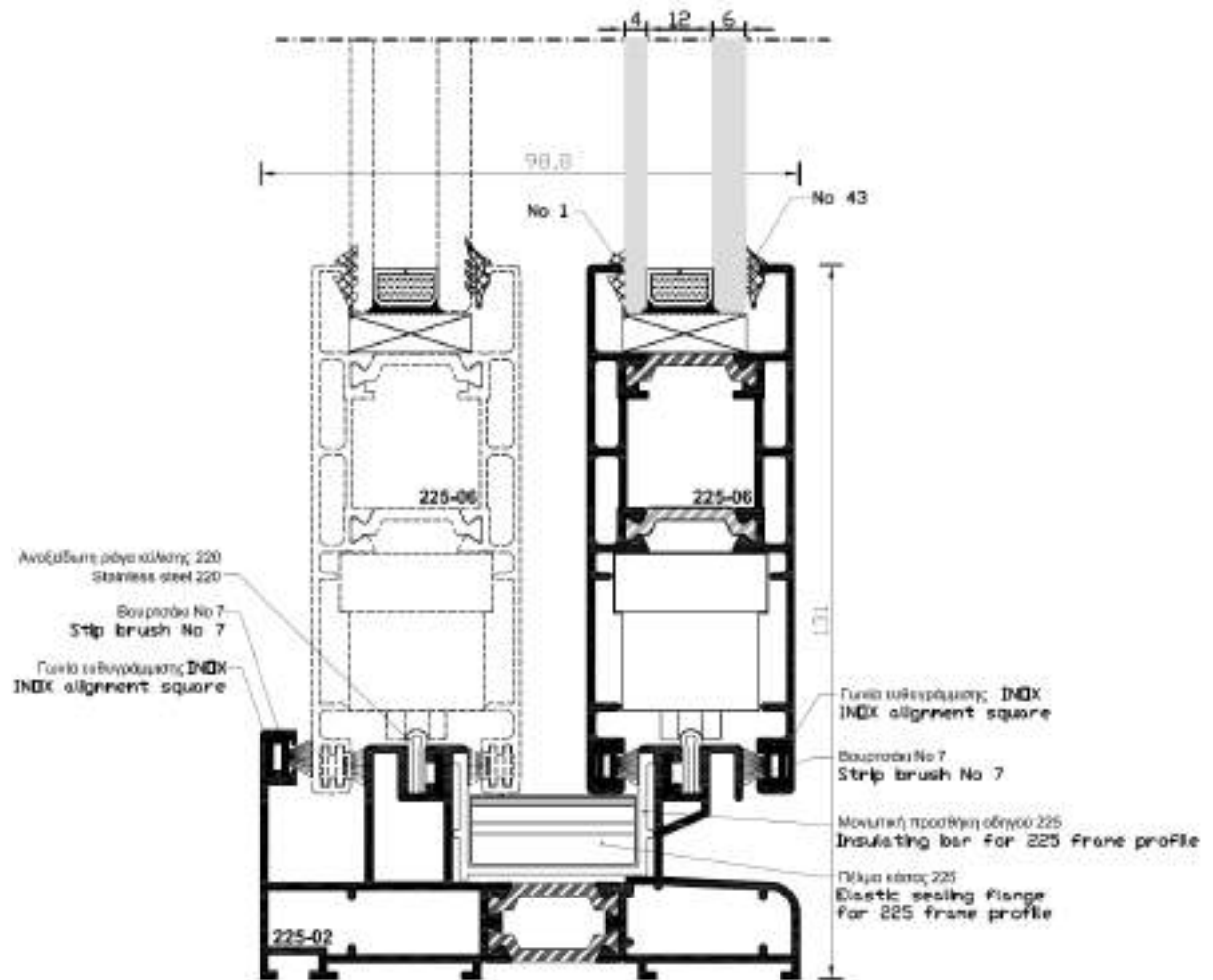


Bild 3 Querschnitt oben / unten / seitlich

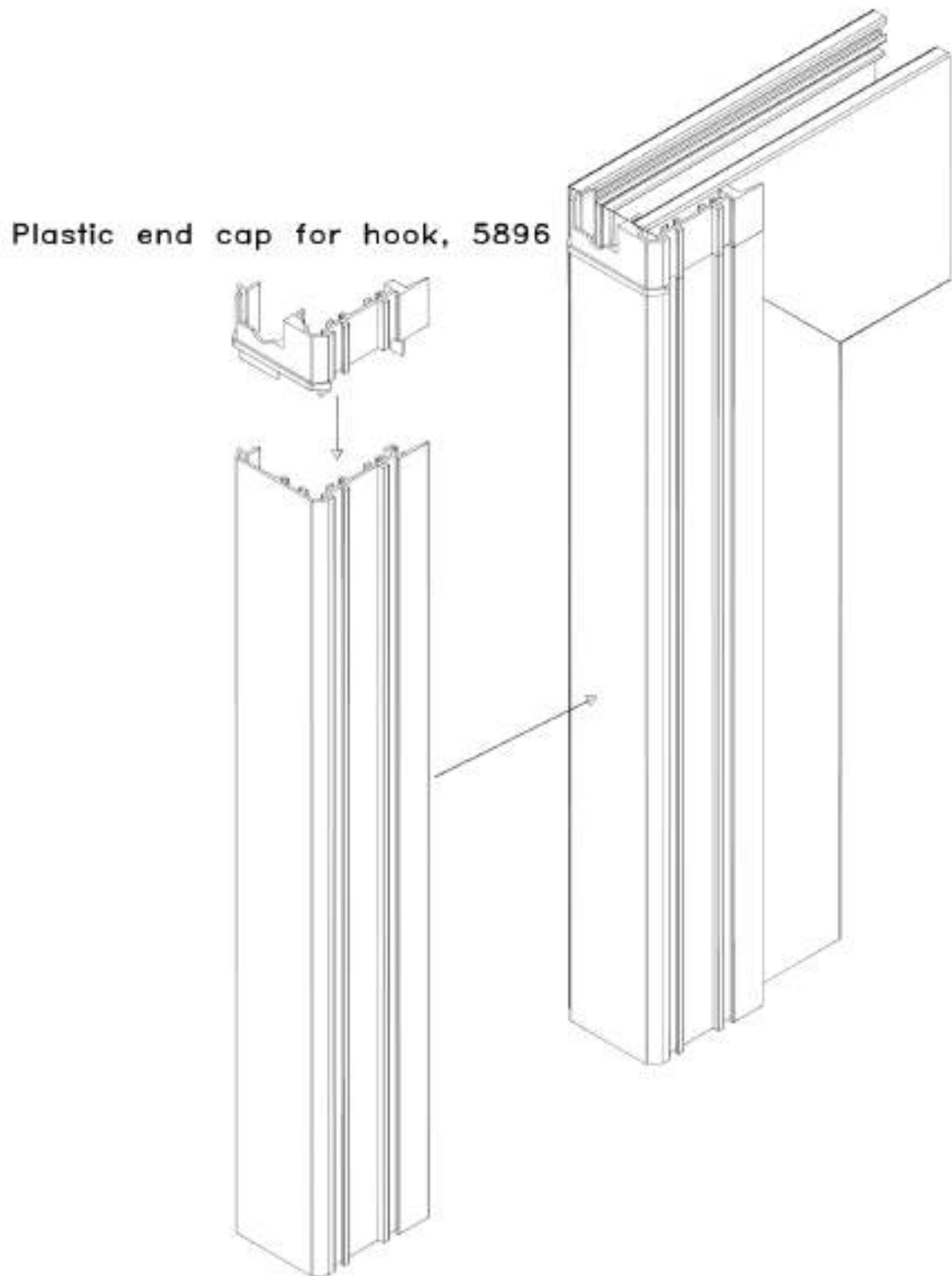


Bild 4 Dichtprofile Mittelstoß oben / unten

2 Durchführung

2.1 Probennahme

Probekörperauswahl	Die Auswahl der Proben erfolgte durch den Auftraggeber
Anzahl	1
Hersteller	EXALCO S.A.
Herstellwerk	EXALCO S.A. / Larissa
Herstelldatum /	02. Juli 2007
Zeitpunkt der Probennahme	
Produktionslinie	1
Verantwortlicher Bearbeiter	Hr. Dimitris Papachristos
Anlieferung am ift	09. Juli 2007 durch den Auftraggeber per Spedition
ift-Registriernummer	22211/02 Element, 22189/05 und 06 Glas

2.2 Verfahren

Grundlagen

- EN ISO 140-1:1997 + A1:2004 Akustik; Messung der Schalldämmung in Gebäuden und von Bauteilen – Teil 1: Anforderungen an Prüfstände mit unterdrückter Flankenübertragung
- EN 20140-3:1995 + A1:2004 Akustik; Messung der Schalldämmung in Gebäuden und von Bauteilen – Teil 3: Messung der Luftschalldämmung von Bauteilen in Prüfständen
- EN ISO 717-1 : 1996 + A1:2006 Akustik, Bewertung der Schalldämmung in Gebäuden und von Bauteilen – Teil 1: Luftschalldämmung

Entspricht den nationalen Fassungen:

DIN EN ISO 140-1:2005-03, DIN EN ISO 140-3:2005-03 und DIN EN ISO 717-1 : 2006-11

Die Durchführung und der Umfang der Messungen entspricht den Grundsätzen des Arbeitskreises der bauaufsichtlich anerkannten Schallprüfstellen in Abstimmung mit dem NA 005-55-75- AA (UA 1 zu DIN 4109).

Randbedingungen	Entsprechen den Normforderungen
Abweichung	Es gibt keine Abweichungen zum Prüfverfahren bzw. den Prüfbedingungen
Prüfrauschen	Rosa Rauschen
Messfilter	Terzbandfilter

Messgrenzen

Fremdgeräuschpegel	Der Fremdgeräuschpegel im Empfangsraum wurde bei der Messung bestimmt und der Empfangsraumpegel L_2 gemäß EN 20140-3:1995 + A1:2004 Abschnitt 6.5 rechnerisch korrigiert.
Maximalschalldämmung	Die Maximalschalldämmung der Prüfanordnung war um mindestens 15 dB höher als das gemessene Schalldämm-Maß des Prüfgegenstandes. Eine rechnerische Korrektur wurde nicht vorgenommen.
Messung der Nachhallzeit	Arithmetische Mittelung: Jeweils 1 Messungen von 2 Lautsprecher- und 9 Mikrofonpositionen (insgesamt 18 Messungen).
Messgleichung A	$A = 0,16 \cdot \frac{V}{T} \text{ m}^2$
Messung der Schallpegeldifferenz	Mindestens 2 Lautsprecherpositionen und auf Kreisbahnen bewegte Mikrofone
Messgleichung	$R = L_1 - L_2 + 10 \cdot \lg \frac{S}{A} \text{ dB}$

LEGENDE

A	Äquivalente Absorptionsfläche in m^2
L_1	Schallpegel Senderraum in dB
L_2	Schallpegel Empfangsraum in dB
R	Schalldämm-Maß in dB
T	Nachhallzeiten in s
V	Volumen des Empfangsraumes in m^3
S	Prüffläche des Probekörpers in m^2

2.3 Prüfmittel

Gerät	Typ	Hersteller
Integrierende Messanlage	Typ Nortronic 830	Fa. Norsonic-Tippkemper
Mikrofon-Vorverstärker	Typ 1201	Fa. Norsonic-Tippkemper
Mikrofonkapseln	Typ 1220	Fa. Norsonic-Tippkemper
Kalibrator	Typ 1251	Fa. Norsonic-Tippkemper
Lautsprecher Dodekaeder	Eigenbau	-
Verstärker	Typ E120	Fa. FG Elektronik
Mikrofon-Schwenkanlage	Eigenbau / Typ 231-N-360	Fa. Norsonic-Tippkemper

2.4 Prüfdurchführung

Datum	17. Juli 2007
Prüfingenieur	Dr. Joachim Hessinger

3 Einzelergebnisse

Die Werte des gemessenen Schalldämm-Maßes der untersuchten Hebe-Schiebetür sind in ein Diagramm des beigefügten Messblattes in Abhängigkeit von der Frequenz eingezeichnet und in einer Tabelle wiedergegeben.

Daraus errechnen sich nach EN ISO 717-1 für den Frequenzbereich 100 Hz bis 3150 Hz das bewertete Schalldämm-Maß R_w und die Spektrum-Anpassungswerte C und C_{tr} zu:

$$R_w (C;C_{tr}) = 33 (-1;-1) \text{ dB}$$

Nach EN ISO 717-1 ergeben sich folgende weitere Spektrum-Anpassungswerte

$C_{50-3150}$	=	-	dB	$C_{100-5000}$	=	0	dB	$C_{50-5000}$	=	-	dB
$C_{tr,50-3150}$	=	-	dB	$C_{tr,100-5000}$	=	-1	dB	$C_{tr,50-5000}$	=	-	dB

4 Verwendungshinweise

4.1 Rechenwert

Grundlage

DIN 4109:1989-11 Schallschutz im Hochbau, Anforderungen und Nachweise

Für den Nachweis der Schalldämmung nach DIN 4109 : 1989-11 (Eignungsprüfung I) entspricht das bewertete Schalldämm-Maß R_w dem Prüfwert $R_{w,P}$. Unter Berücksichtigung des Vorhaltemaßes von 2 dB ergibt sich der Rechenwert $R_{w,R}$.

$$R_{w,R} = 31 \text{ dB}$$

ift Rosenheim
Schallschutzzentrum
1. August 2007

Schalldämm-Maß nach ISO 140 - 3

Messung der Luftschalldämmung von Bauteilen im Prüfstand

Auftraggeber: EXALCO S.A., 41110 Larissa

Produktbezeichnung Albio 225

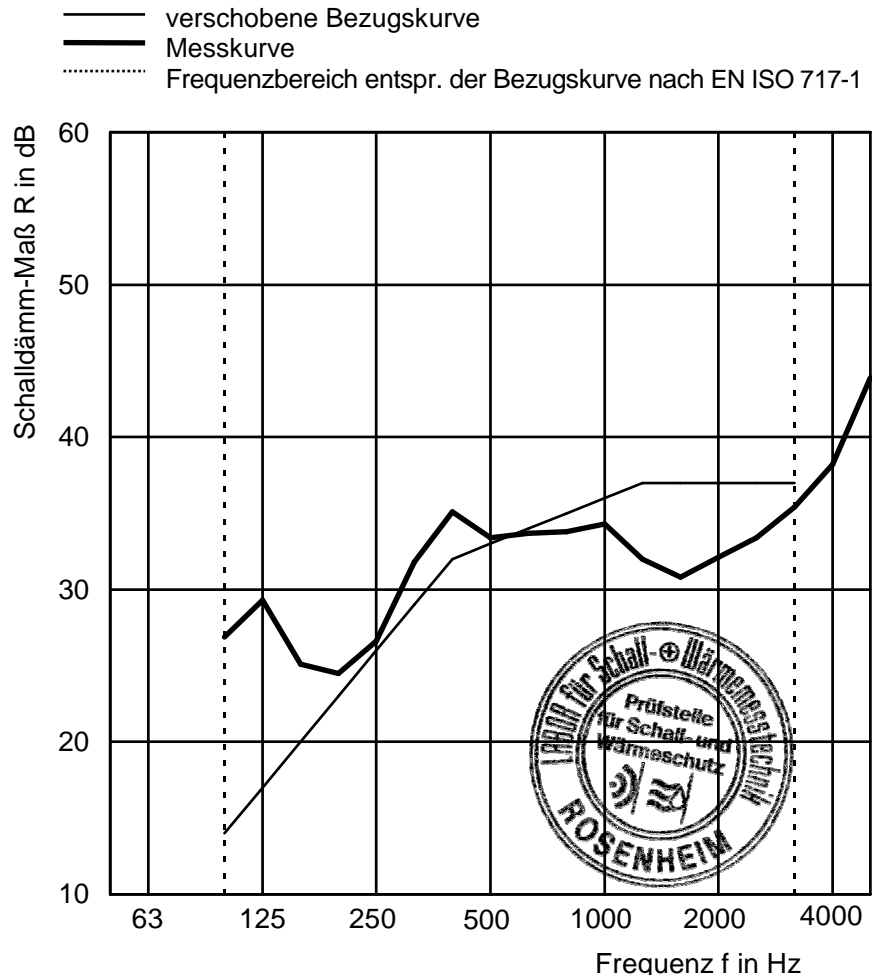


Aufbau des Probekörpers

Schiebe-Fenster mit zwei öffenbaren Flügeln
 Außenabmessung 1230 mm x 1480 mm
 Material Aluminium, thermisch getrennt
 Öffnungsart Schiebefenster
 Falzdichtung Eine Bürstendichtung mit Folie außen, eine Bürstendichtung mit Folie innen
 Verriegelungen Oben -, unten -, schließseitig je 2
 Füllung Mehrscheiben-Isolierglas
 Scheibenaufbau 6 Float - 12 - 4 Float
 Gasfüllung im SZR Luft

Prüfdatum 17. Juli 2007
 Prüffläche S 1,25 m x 1,50 m = 1,88 m²
 Prüfstand Nach EN ISO 140-1
 Trennwand Beton-Doppelwand, Einsatzrahmen
 Prüfschall Rosa Rauschen
 Volumina der Prüfräume V_S = 101 m³
 V_E = 67,5 m³
 Maximales Schalldämm-Maß R_{w,max} = 62 dB (bezogen auf die Prüffläche)
 Einbaubedingungen Fenster stumpf in die Prüföffnung eingesetzt und verkeilt. Anschlussfugen vollständig mit Schaumstoff ausgestopft und beidseitig mit plastischem Dichtstoff gedichtet.
 Klima in den Prüfräumen 24 °C / 61 % RF

f in Hz	R in dB
50	-
63	-
80	-
100	26,9
125	29,3
160	25,1
200	24,5
250	26,6
315	31,8
400	35,1
500	33,4
630	33,7
800	33,8
1000	34,3
1250	32,0
1600	30,8
2000	32,1
2500	33,4
3150	35,4
4000	38,2
5000	43,9



Bewertung nach EN ISO 717-1 (in Terzbändern):

R_w (C; C_{tr}) = **33 (-1; -1) dB** C₅₀₋₃₁₅₀ = - dB; C₁₀₀₋₅₀₀₀ = 0 dB; C₅₀₋₅₀₀₀ = - dB
 C_{tr,50-3150} = - dB; C_{tr,100-5000} = -1 dB; C_{tr,50-5000} = - dB

Prüfbericht Nr.: 161 33928 / Z7, Seite 11 von 11

ift Rosenheim
 Schallschutzzentrum
 1. August 2007

Bernd Saß
 Bernd Saß, Dipl.-Ing. (FH)
 Stv. Prüfstellenleiter